



**Club Alpino Italiano – Sezione di Benevento**

C.da Cappelle – c/o MUSA, 82100, Benevento

mail: [benevento@cai.it](mailto:benevento@cai.it); web: [www.caibenevento.it](http://www.caibenevento.it); FB: [www.facebook.com/groups/caibenevento/](https://www.facebook.com/groups/caibenevento/)

## **Colline Beneventane: Passeggiando sulle Surte**

**Sabato 19 marzo 2022**

**Direttori:** ASE Berardino Bocchino (388.9290731), ASE Rossana D'Arienzo (338.2155451)

**Tipologia di percorso:** Anello

**Difficoltà:** E (percorso escursionistico)

**Dislivello:** circa 500 m

**Durata:** circa 4 ore (escluso le soste)

### **Appuntamenti**

- ore 13.15** Raduno a Benevento in Via Mario Vetrone e partenza con auto proprie alla volta di San Martino Sannita – da Benevento 10 km, 15 min.
- ore 13.30** Raduno presso Ufficio Postale di San Martino Sannita in Via Municipio (coordinate GPS: 41.06563 N; 14.83491 E) ed inizio escursione.
- ore 18.00** Orario presunto di termine dell'escursione.

**Equipaggiamento:** abbigliamento a strati adatto alla stagione, scarpe da trekking, ghette, colazione a sacco, borraccia con acqua (non ci sono punti acqua lungo il percorso), utili i bastoncini da trekking. Indossare scarpe ed abbigliamento adeguati a luoghi fangosi.

**Partecipazione:** Per partecipare all'escursione è **obbligatorio**

1. **essere in possesso del green-pass rafforzato;**
2. **prenotarsi entro venerdì 18 marzo**, contattando uno dei direttori d'escursione;
3. **compilare e firmare il modulo di auto-dichiarazione**, da inviare via mail all'indirizzo [benevento@cai.it](mailto:benevento@cai.it) oppure consegnare ai direttori prima dell'escursione;
4. impegnarsi ad accettare e rispettare tutte le norme del protocollo CAI anti-COVID19 in allegato a questa locandina.

### **A V V E R T E N Z E**

- a) I tempi di percorrenza sono calcolati in eccesso.
- b) I Direttori di escursione si riservano di modificare in tutto o in parte l'itinerario in considerazione delle condizioni meteorologiche e dell'innevamento.
- c) I Direttori per la loro responsabilità si riservano di escludere dalla propria escursione i partecipanti non adeguatamente attrezzati e allenati.

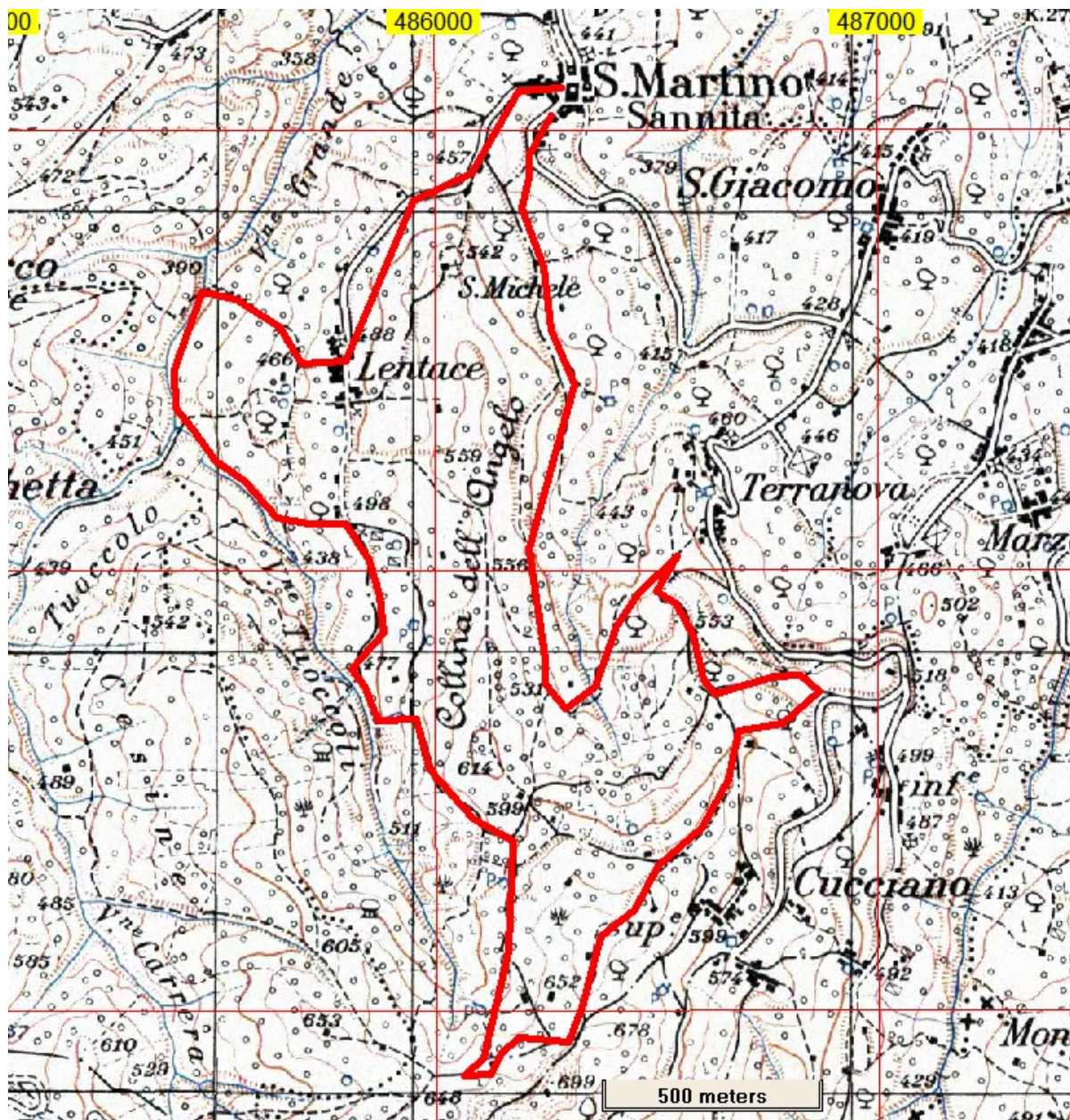
### **PER INFORMAZIONI E ADESIONI**

Berardino Bocchino (388.9290731), Rossana D'Arienzo (338.2155451)

## DESCRIZIONE DEL PERCORSO

Lasciate le auto si parte per la frazione Lentace (488 m) che lasceremo dopo poco per scendere nel “Vallone Grande” (390 m) per poi proseguire nel “vallone Tuoccoli” che risaliremo per un lungo tratto (con una discreta pendenza). Successivamente, risaliremo per il “lavarone” e ci immetteremo sul sentiero che ci porterà fino all’Accolelle, in località “ncoppa Arenella” (703 m). Dopo aver goduto di un panorama a 360° ci avvieremo verso le auto passando per il borgo di “Cucciano di sopra” (599 m), per i ruderi della Chiesa della Madonna ed infine, passando per il “Vallone”, si ritorna a San Martino Sannita.

Il percorso è misto e alterna lunghi tratti in asfalto a tratti di terreno fangoso e tratti di sentiero battuto. Sicuramente ci si sporca di fango, quindi indossare scarpe ed abbigliamento adeguato a luoghi fangosi.



## NOTE OPERATIVE PER I PARTECIPANTI RELATIVE AL PROTOCOLLO ANTI-COVID19

I partecipanti si impegnano a rispettare le norme di igiene, di distanziamento e quant'altro inerente all'utilizzo di Dispositivi di Protezione Individuali (DPI) secondo quanto disposto dalle Autorità competenti al fine di limitare la diffusione del contagio virale.

I partecipanti si impegnano a rispettare scrupolosamente le indicazioni e le direttive impartite dai direttori relativamente all'attuazione delle misure anticovid durante l'escursione.

I partecipanti sono informati delle modalità di iscrizione e partecipazione alle attività sociali indicati dagli organizzatori e le accettano. Ai partecipanti è richiesta la massima disciplina, pena **l'immediata esclusione dall'escursione per comportamenti potenzialmente dannosi per gli altri Soci.**

Chi intende aderire è consapevole che non potrà essere ammesso se:

- Non è in grado di esibire certificazione verde (green pass);
- non ha ricevuto preventiva comunicazione scritta di accettazione dell'iscrizione;
- è sprovvisto dei necessari DPI (mascherina, gel disinfettante) e di quant'altro indicato dagli organizzatori;
- se è soggetto a quarantena, se a conoscenza di essere stato a contatto con persone risultate positive negli ultimi 14 giorni, se non è in grado di certificare una temperatura corporea inferiore ai 37,5°C e assenza di sintomi simil influenzali ascrivibili al Covid-19.

I partecipanti si impegnano a rispettare scrupolosamente le seguenti indicazioni:

- La località di partenza va raggiunta con mezzi propri, nel rispetto delle norme nazionali/ regionali che regolano il trasporto in auto di persone non conviventi, salvo diversa indicazione da parte degli organizzatori;
- durante la marcia, a piedi va conservata una distanza interpersonale di almeno 2 metri. Ogni qualvolta si dovesse diminuire tale distanza, durante le soste e nell'incrocio con altre persone è obbligatorio indossare la mascherina;
- sono vietati scambi di attrezzatura, oggetti, cibi, bevande o altro tra i partecipanti non appartenenti allo stesso nucleo familiare;
- si fa obbligo ai partecipanti di avere con sé la mascherina e il gel disinfettante a base alcolica.

È responsabilità dei partecipanti non disperdere mascherine o quant'altro lungo il percorso, tutto va portato a casa così come i rifiuti. Bisogna dimostrarsi civili e solidali con le popolazioni montane.

Ai partecipanti è richiesta la massima disciplina, pena l'immediata esclusione dall'escursione per comportamenti potenzialmente dannosi per gli altri Soci.